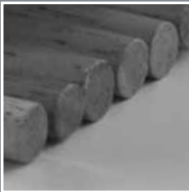


snack&food

# Festival



A+  
energy  
rated

## FESTIVAL: FRESH FOOD FEAST

### DESIGN

- Neat and understated design
- Led lighting of the cell and of the lower photographic panel
- Aesthetics in line with newest Necta models

### USER INTERFACE

- New shopper pushbutton
- Graphic display (20 characters per 10 rows)
- Elegant aluminium interface with black plastics elements
- Coin intro and coin return lit by LED lights

### TEMPERATURE MANAGEMENT

- High efficiency cooling unit with possibility to set up to two temperatures in the cell
- Slide in - slide out cooling unit
- Insulation without R134A gases

### ELECTRONICS

- Advanced 16 bit electronics with flash memory
- New software menu structure easy to surf with option to manage up to 4 different price area each drum
- Transmission and collection of statistics according to EVA DTS system

### FEATURES / CARATTERISTICHE

HEIGHT / ALTEZZA	1830 MM
WIDTH / LARGHEZZA	850 MM
DEPTH / PROFONDITÀ	895 MM
WEIGHT / PESO	320 KG APPROX.
POWER SUPPLY / ALIMENTAZIONE	230 V
FREQUENCY / FREQUENZA	50 Hz
COOL UNIT POWER / POTENZA UNITÀ FREDDA	787 W

### ENERGY CONSUMPTION / CONSUMI

FOR EACH HOUR OF STAND BY PER OGNI ORA DI STAND-BY	241 Wh/h
ENERGY CONSUMPTION CLASS* CLASSE DI CONSUMO ENERGETICO*	A+

\* according to EVA EMP 3.0 protocol  
\* secondo il protocollo EVA EMP 3.0

## FESTIVAL: LA FESTA DELLA FRESCHEZZA

### DESIGN

- Design essenziale e moderno
- Illuminazione della cella e del pannello inferiore con LED
- Estetica coordinata con i modelli Necta più attuali

### INTERFACCIA UTENTE

- Nuovo pulsante shopper retroilluminato da LED
- Display grafico (20 caratteri per 10 linee)
- Interfaccia utente in alluminio con elementi in plastica nera
- Area introduzione e restituzione monete illuminata da luci LED

### GESTIONE DELLA TEMPERATURA

- Unità fredda ad alta efficienza con possibilità di settare sino a due temperature all'interno della cella
- Estrazione dell'unità fredda con sistema slide in - slide out
- Isolamento termico senza uso di gas R134A

### ELETTRONICA

- Elettronica a 16 bit con memoria flash
- Nuovo menu facile da usare con l'opzione di gestire fino a 4 diverse aree prezzi per disco
- Trasmissione e recupero delle statistiche secondo lo standard EVA DTS

### PRODUCTS / PRODOTTI

ROUND DISH / PIATTI	UP TO/ FINO A 230 MM Ø
BAGUETTE	UP TO/ FINO A 260 MM

### DRUMS/ TAMBURI

DIAMETER/ DIAMETRO	700 MM
INDIPENDENT DRUMS/ INDIPENDENTI	FIFO/SHOPPER
SECTOR DEPTH / PROFONDITÀ SETTORI	280 MM



L377H0

N&W reserves the right to alter specifications without notice.  
N&W si riserva il diritto di apportare modifiche ai dati elencati senza preavviso.



ISO 14001 : 2004



ISO 9001:2008



Via Roma, 24 - Valbrembo (BG)  
Tel. 035 606111 - Fax 035 606464

www.nwglobalvending.com

IS A BRAND OF

N&W